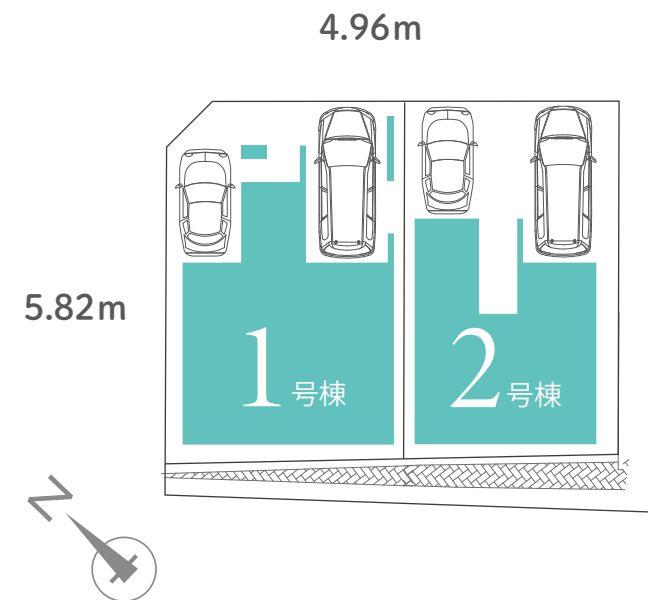


※完成予想パース

# 新築分譲住宅 全2邸 奥武山公園

那覇市山下町

公園が多く、買い物にも困らない住みやすい街。  
モノレールの駅も徒歩圏内で  
交通アクセスも快適です。



カーナビはこちら ▶▶ **那覇市山下町 7-13 付近**



沖縄都市モノレール

「奥武山公園」駅 徒歩 **13** 分

販売価格 **4,680** (税込) 万円～

■所在地/沖縄県那覇市山下町7番10の一部 ■構造/木造2階建・3階建 ■交通/沖縄都市モノレール「奥武山公園」駅徒歩13分 ■土地権利/所有権 ■都市計画区域/市街化区域  
■用途地域/第一種中高層住居専用地域 ■防火地域/防火指定なし ■建ぺい率/70% ■容積率/200% ■接道/北側4.96m公道 ■現況/建築中 ■完成予定/2023年7月末予定 ■引渡日/相談 ■設備/沖縄電力・公共上下水・プロパンガス ■学区/垣花小学校・鏡原中学校 ※図面と現況が相違する場合は現況を優先します。※建物の床面積については、登記面積と差異が生じる事がございます。※司法書士は売主指定となります。※パースは図面を基に書き起こしたもので、現況と異なる場合は現況優先となります。

充実の設備



宅地建物取引業免許 / 沖縄県知事許可 (1) 第 5046 号



## 株式会社 AHC 沖縄

建売用地求む!!!

(公社) 全日本不動産協会会員 (公社) 不動産保証協会会員  
〒900-0006 沖縄県那覇市おもろまち3丁目7-15  
グランドヒル新都心ビル1-B号

☎ **098-917-5860**

FAX **098-917-5861**

HP <http://www.ahc-oki.co.jp>

客付会社様へ

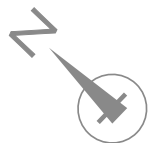
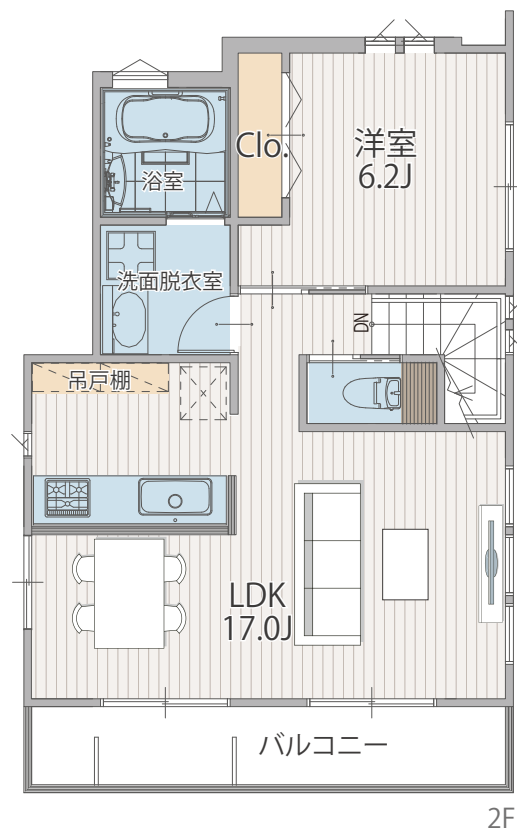
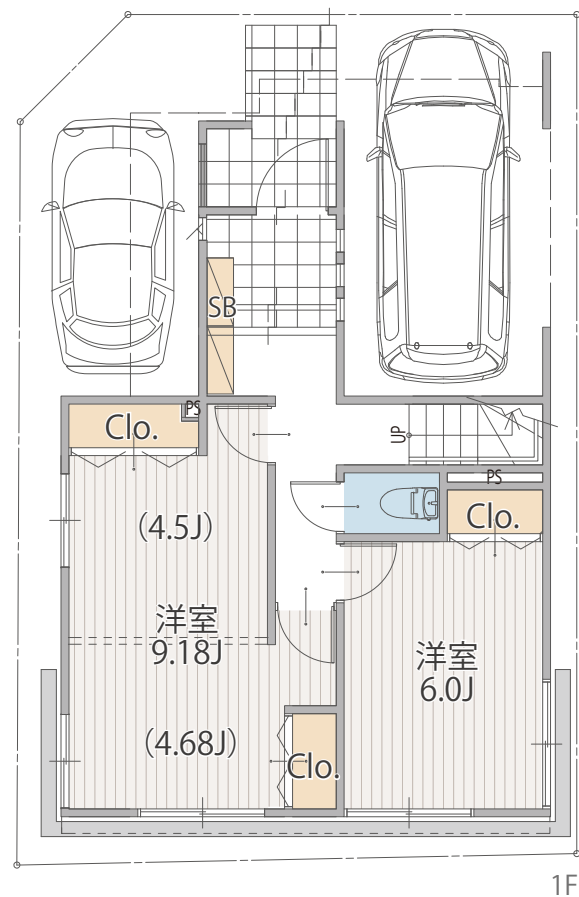
買い替え物件買取ります。ご相談ください。  
設備仕様・写真については弊社HPをご覧ください。広告掲載不可。提携ローンあり。ご相談ください。

- ・手数料/3% (税込)
- ・取引態様/売主
- ・担当/下地

1号棟

敷地面積：81.47㎡ (24.64坪)  
延床面積：102.47㎡ (30.99坪)  
※車庫面積 11.39㎡含む  
建築確認番号：第 R04 確認建築那覇市 000032 号

4,980 (税込) 万円



2号棟

敷地面積：73.25㎡ (22.15坪)  
延床面積：118.17㎡ (35.74坪)  
建築確認番号：第 R04 確認建築那覇市 000038 号

4,680 (税込) 万円

