

スーパーや飲食店、病院など生活に必要な施設が生活圏内にあり、公園も点在する利便性と環境が充実したエリア。ゆったりとした雰囲気や歴史的な街並みも楽しむことができます。

新築分譲住宅 全13邸 今回販売3邸
沖縄市美里6丁目

[販売価格]
4,480 (税込) 万円～

[当社施工例]

宅地建物取引業免許 / 沖縄県知事許可 (1) 第 5046 号

株式会社 AHC 沖縄
建売用地求む!!!

(公社) 全日本不動産協会会員 (公社) 不動産保証協会会員
〒900-0006 沖縄県那覇市おもろまち 3-7-15 グランドヒル新都心ビル 1-B 号室

☎ **098-917-5860**
FAX **098-917-5861**
HP <http://www.ahc-oki.co.jp>

客付会社様へ

買い替え物件買取ります。ご相談ください。
設備仕様・写真については弊社HPをご覧ください。広告掲載不可。提携ローンあり。ご相談ください。

- ・手数料 / 3% (税込)
- ・取引態様 / 売主
- ・担当 / 下地



FLOOR PLAN

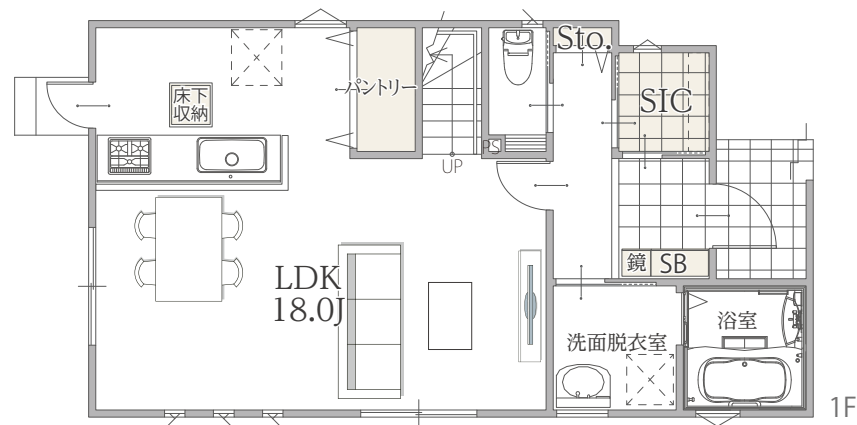
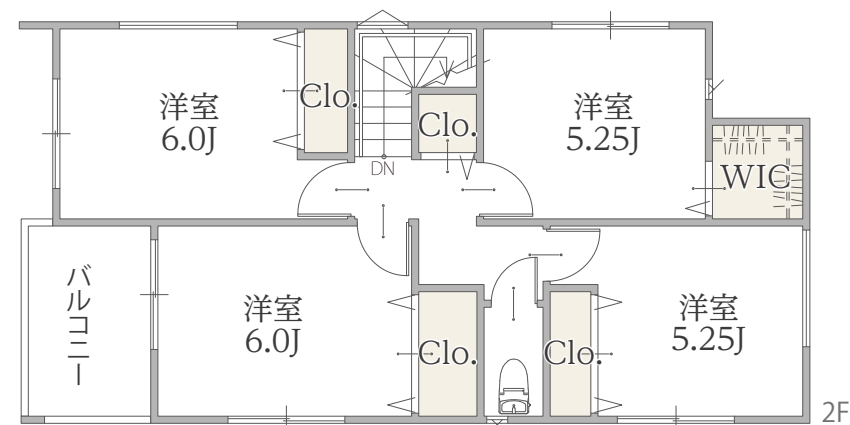
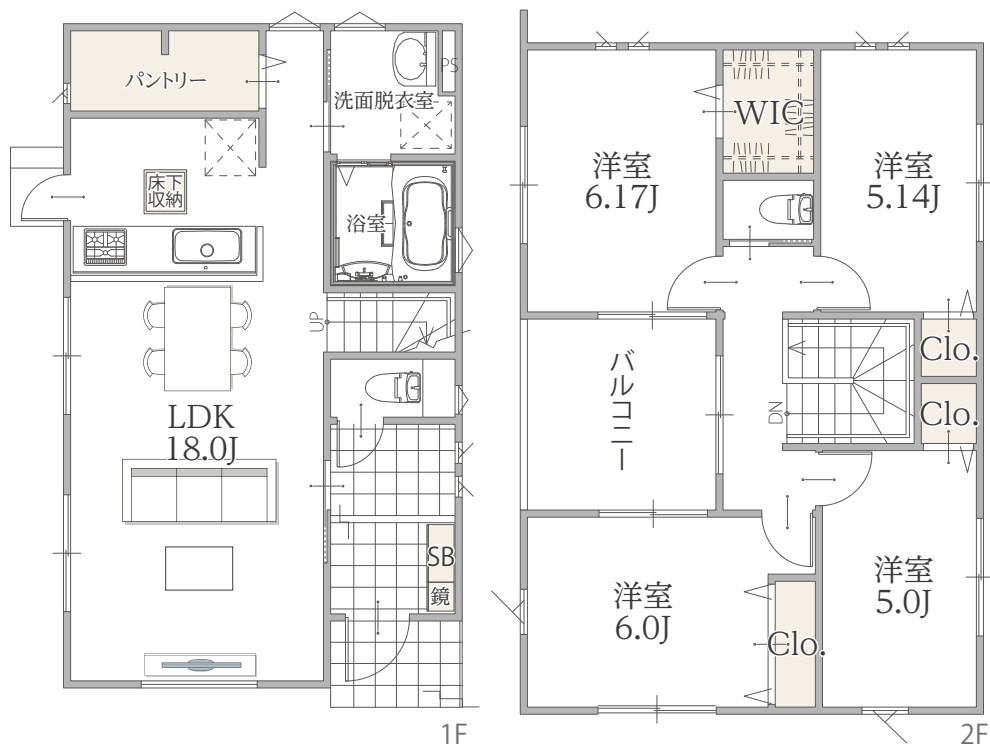
※外構・外観・植栽・設備位置・仕上・仕様（設備も含む）・周辺状況等は、行政指導・設計上・施工上の都合により変更になる場合があります。
 ※施工上及び改善・改良のため図面と多少相違する場合があります。
 ※軽微な計画変更が生じる場合がございます。あらかじめご了承下さい。

[7号棟] □敷地面積 / 130.10 m² (39.35 坪) **4,480** (税込) 万円
 4LDK □延床面積 / 101.96 m² (30.84 坪)

[8号棟] □敷地面積 / 148.63 m² (44.96 坪) **4,780** (税込) 万円
 4LDK □延床面積 / 100.71 m² (30.46 坪)

パントリー ウォークインクローゼット 勝手口 ワイドバルコニー

シューズインクローゼット パントリー ウォークインクローゼット 勝手口 ワイドバルコニー



FLOOR PLAN

※外構・外観・植栽・設備位置・仕上・仕様(設備も含む)・周辺状況等は、行政指導・設計上・施工上の都合により変更になる場合があります。

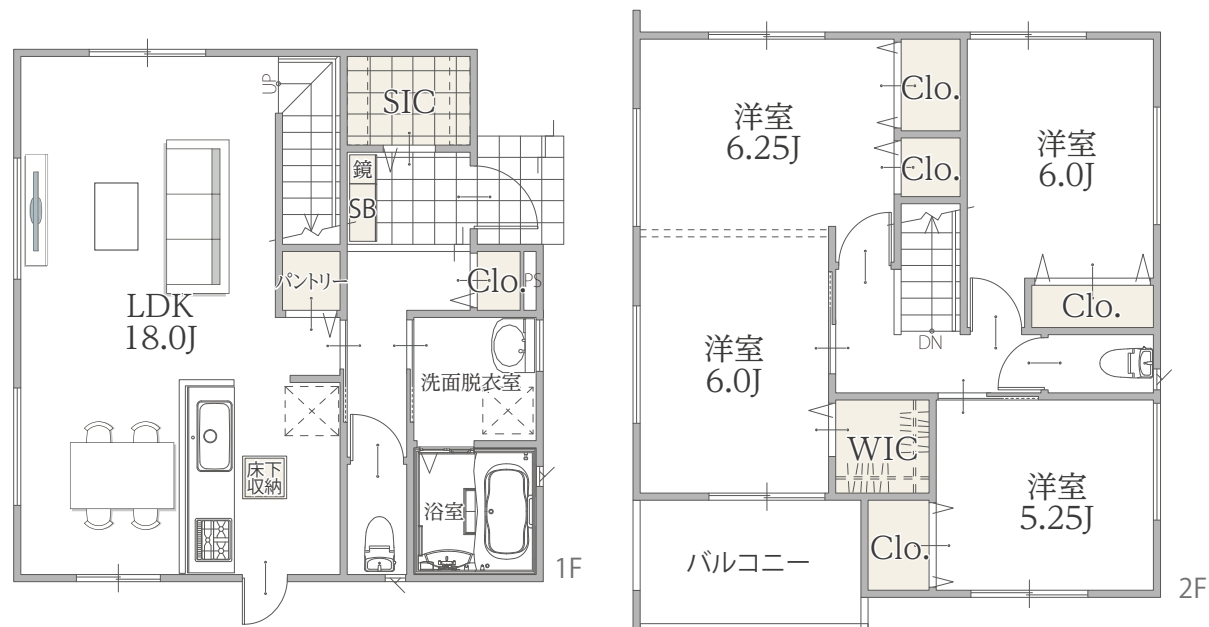
※施工上及び改善・改良のため図面と多少相違する場合があります。

※軽微な計画変更が生じる場合がございます。あらかじめご了承下さい。

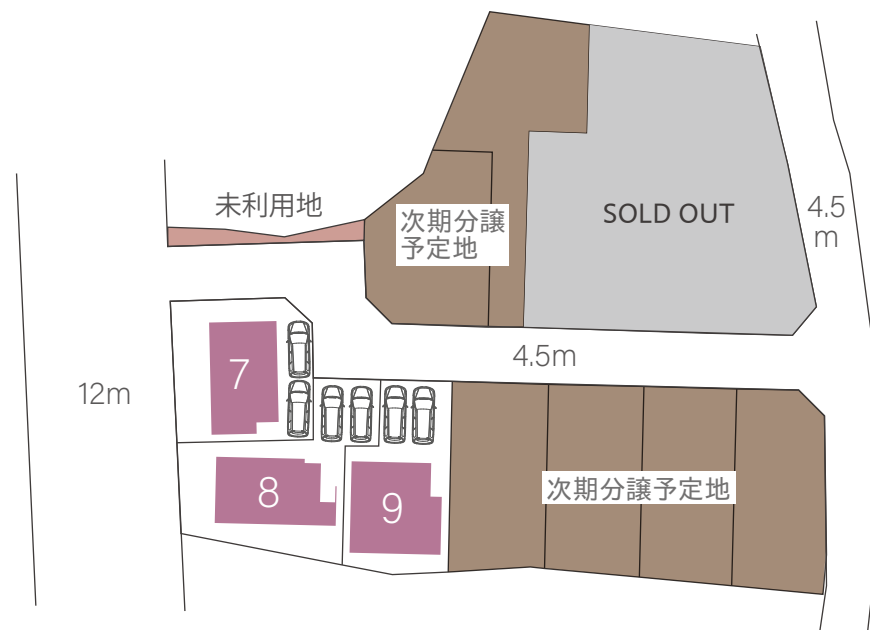
[9号棟] □敷地面積 / 120.10 m² (36.33 坪)
 3LDK □延床面積 / 100.71 m² (30.46 坪)

4,980 (税込) 万円

シューズイン クローゼット	パントリー	間仕切り可能 居室
ウォークイン クローゼット	勝手口	ワイドバルコニー



建築確認番号: 第BVJ-YOK23-10-0484号



車庫2台可能。

幹線道路が近く、車での移動が便利です。

スーパーやコンビニが数多くあり、

毎日の生活も便利な街です。

LOCATION



カーナビはこちら ▶ **沖縄市美里6丁目27-13付近**

教育施設

- 美里小学校 徒歩 9 分 (約 650 m)
- 美里中学校 徒歩 22 分 (約 1,500 m)
- 松本保育園 徒歩 2 分 (約 100m)
- 美里幼稚園 徒歩 11 分 (約 750m)

商業施設

- タウンプラザかねひで 徒歩 9 分 (約 700 m)
- フレッシュプラザユニオン 徒歩 16 分 (約 1,100 m)
- ファミリーマート 徒歩 4 分 (約 270 m)
- ローソン 徒歩 11 分 (約 850 m)
- セブンイレブン 徒歩 8 分 (約 600 m)
- ドラッグイレブン 徒歩 13 分 (約 1,000 m)



沖縄中部に位置し、自然と歴史を感じるエリア。那覇市へのアクセスも良く、沖縄の魅力をも十分に味わうことができます。

設備充実



■物件名/沖縄市美里6丁目 ■所在地/沖縄県沖縄市美里6丁目2558-5の一部 ■構造/木造2階建 ■土地権利/所有権 ■都市計画区域/市街化区域 ■用途地域/第二種中高層住居専用地域 ■防火地域/防火指定なし ■その他制限/沖縄市景観計画/市街地住宅地区 ■建ぺい率/60% ■容積率/200% ■接道/西側12m・北側4.5m・東側4.5m ■間取り/3LDK・4LDK ■現況/建築中 ■完成予定/2024年6月予定 ■引渡日/相談 ■設備/沖縄電力・公共上下水・プロパンガス ■学区/美里小学校・美里中学校 ■図面と現況が相違する場合は現況を優先します。 ※写真は当社施工例です。この現場の写真ではございません。 ※土地分筆登記前につき、分筆登録完了後地積に微量の増減が生じる場合がございます。 ※司法書士は売主指定となります。