

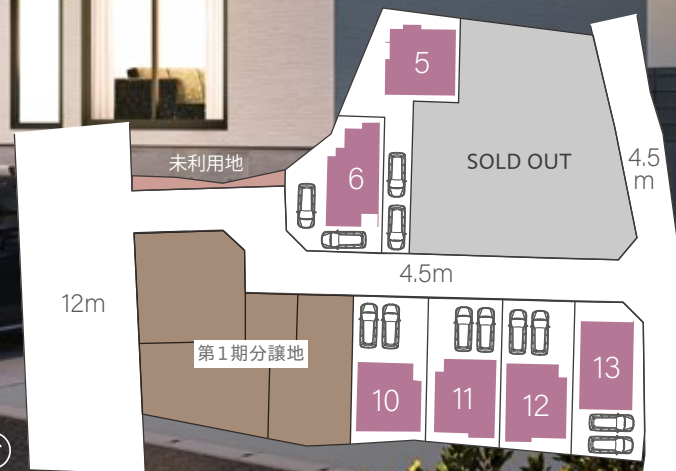
新築分譲住宅 全13邸 今回販売6邸

沖縄市美里6丁目 2期

[販売価格] **4,980** (税込)
万円~

車庫2台可能!

スーパーや飲食店、病院など生活に必要な施設が生活圏内にあり、公園も点在する利便性と環境が充実したエリア。ゆったりした雰囲気や歴史的な街並みも楽しむことができます。



宅地建物取引業免許 / 沖縄県知事許可 (1) 第 5046 号

株式会社 AHC 沖縄
建売用地求む!!!

(公社) 全日本不動産協会会員 (公社) 不動産保証協会会員
〒900-0006 沖縄県那覇市おもろまち 3-7-15 グランドヒル新都心ビル 1-B 号室

☎ **098-917-5860**

FAX **098-917-5861**

HP <http://www.ahc-oki.co.jp>

客付会社様へ

買い替え物件買取ります。ご相談ください。
設備仕様・写真については弊社HPをご覧ください。
広告掲載不可。提携ローンあり。ご相談ください。

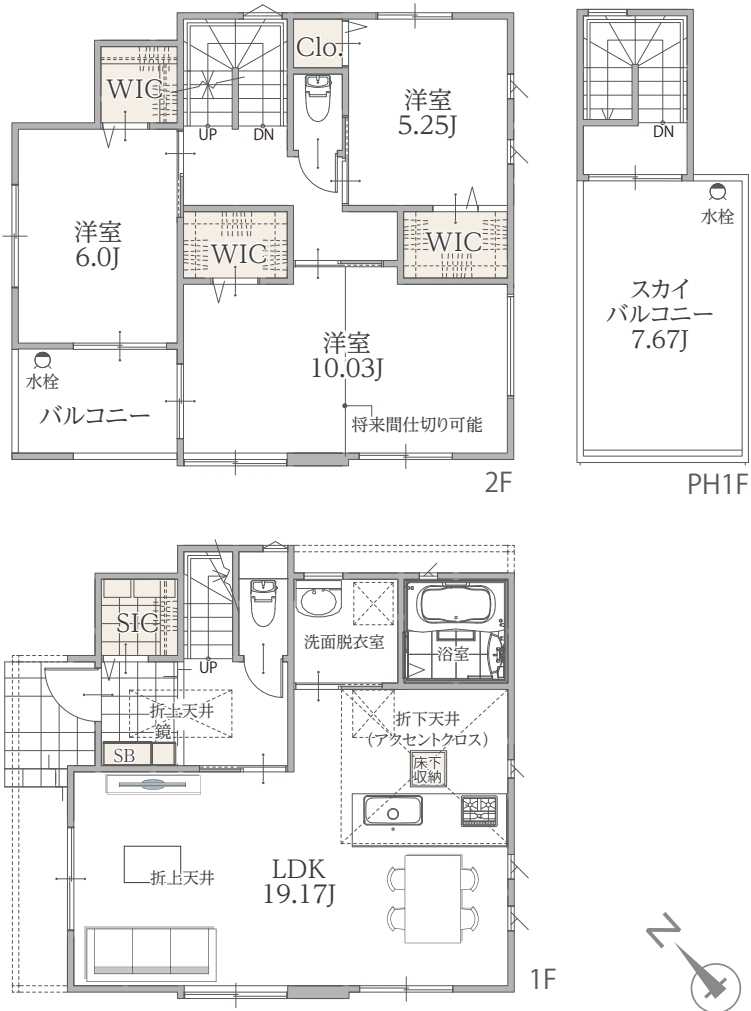
- ・手数料 / 3% (税込)
- ・取引態様 / 売主
- ・担当 / 下地

FLOOR PLAN

※外構・外観・植栽・設備位置・仕上・仕様（設備も含む）・周辺状況等は、行政指導・設計上・施工上の都合により変更になる場合があります。
 ※施工上及び改善・改良のため図面と多少相違する場合があります。
 ※軽微な計画変更が生じる場合がございます。あらかじめご了承下さい。

[5号棟] □敷地面積 / 150.78 m² (45.61 坪)
 3LDK □延床面積 / 107.83 m² (32.61 坪)

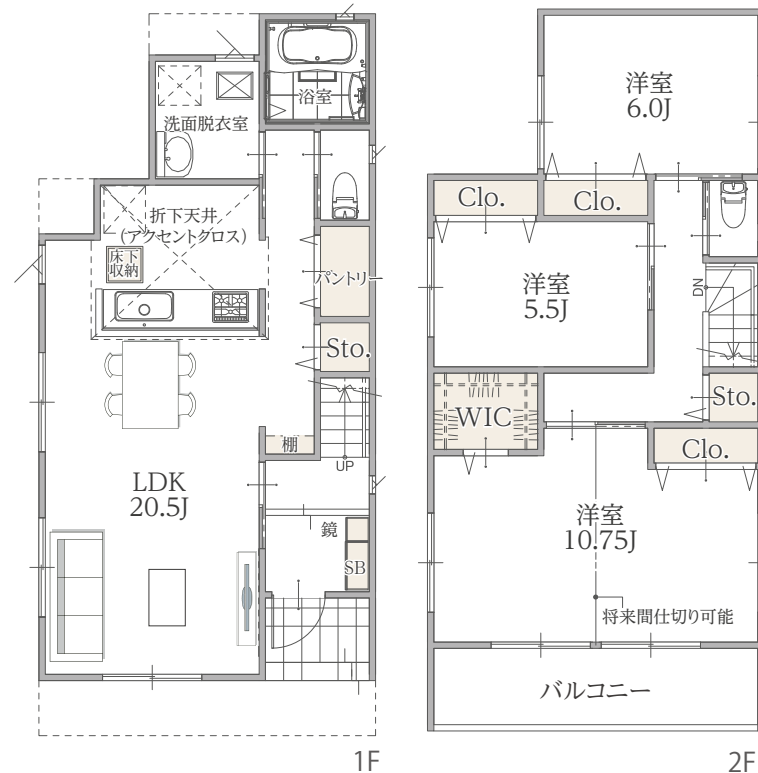
4,980 (税込) 万円



建築確認番号: 第BVJ-YOK24-10-0265号

[6号棟] □敷地面積 / 125.10 m² (37.84 坪)
 3LDK □延床面積 / 105.78 m² (31.99 坪)

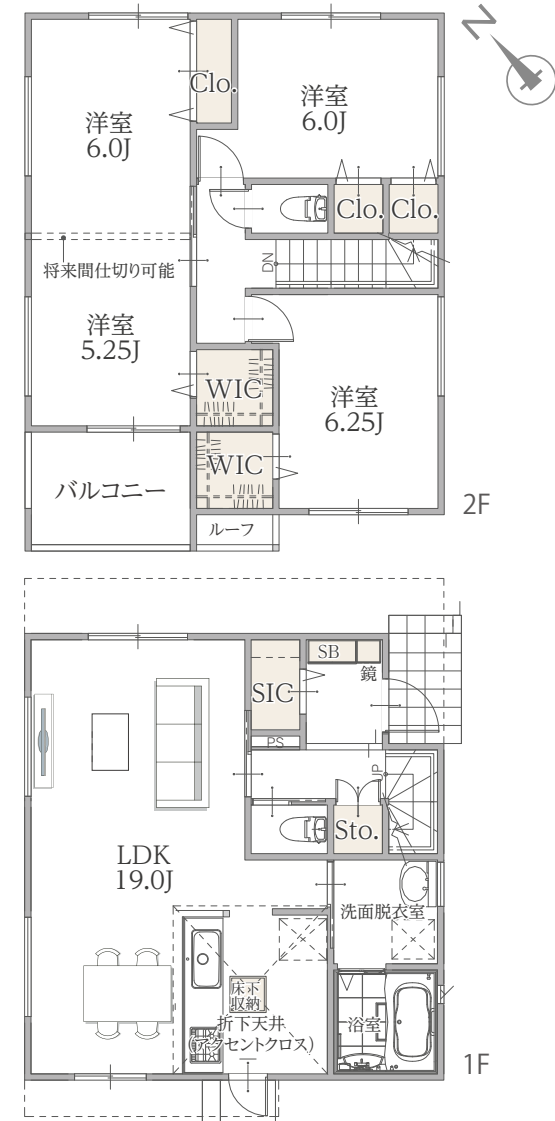
5,180 (税込) 万円



建築確認番号: 第BVJ-YOK24-10-0276号

[10号棟] 5,280 (税込) 万円
 3LDK

□敷地面積 / 120.09 m² (36.32 坪)
 □延床面積 / 105.24 m² (31.83 坪)



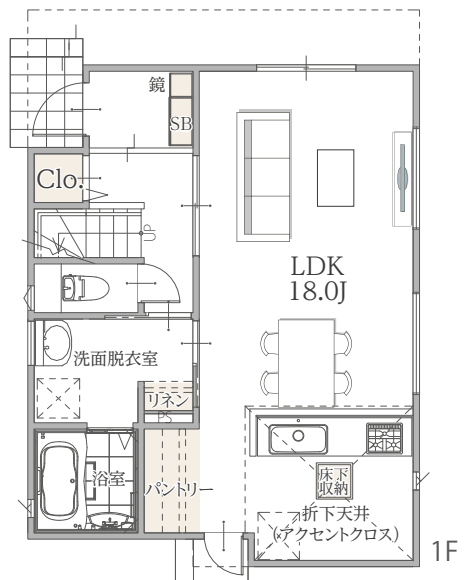
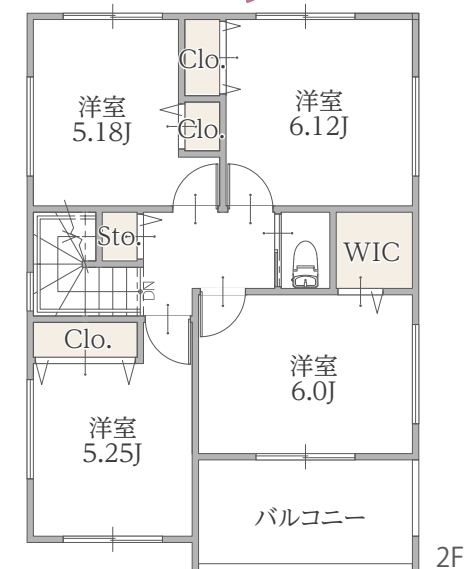
建築確認番号: 第BVJ-YOK24-10-0277号

FLOOR PLAN

※外構・外観・植栽・設備位置・仕上・仕様(設備も含む)・周辺状況等は、行政指導・設計上・施工上の都合により変更になる場合があります。
 ※施工上及び改善・改良のため図面と多少相違する場合があります。
 ※軽微な計画変更が生じる場合がございます。あらかじめご了承ください。

[11号棟] □敷地面積 / 120.10 m² (36.33 坪)
 4LDK □延床面積 / 105.98 m² (32.05 坪)

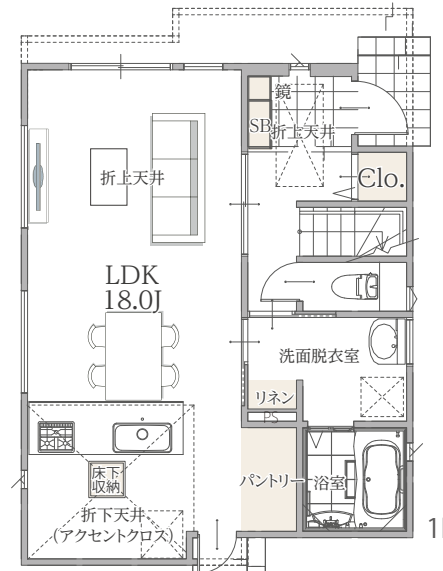
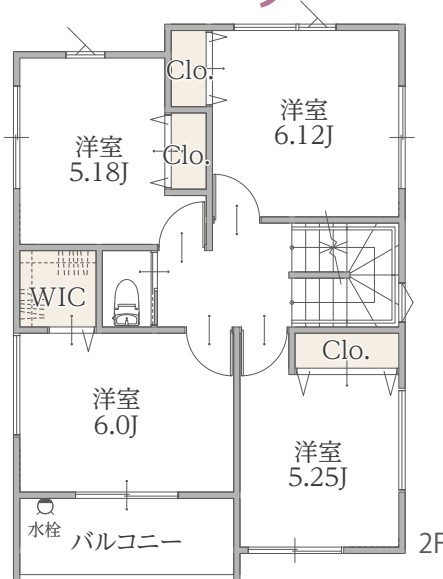
5,180 (税込) 万円



建築確認番号: 第BVJ-YOK24-10-0278号

[12号棟] □敷地面積 / 120.09 m² (36.32 坪)
 4LDK □延床面積 / 104.84 m² (31.71 坪)

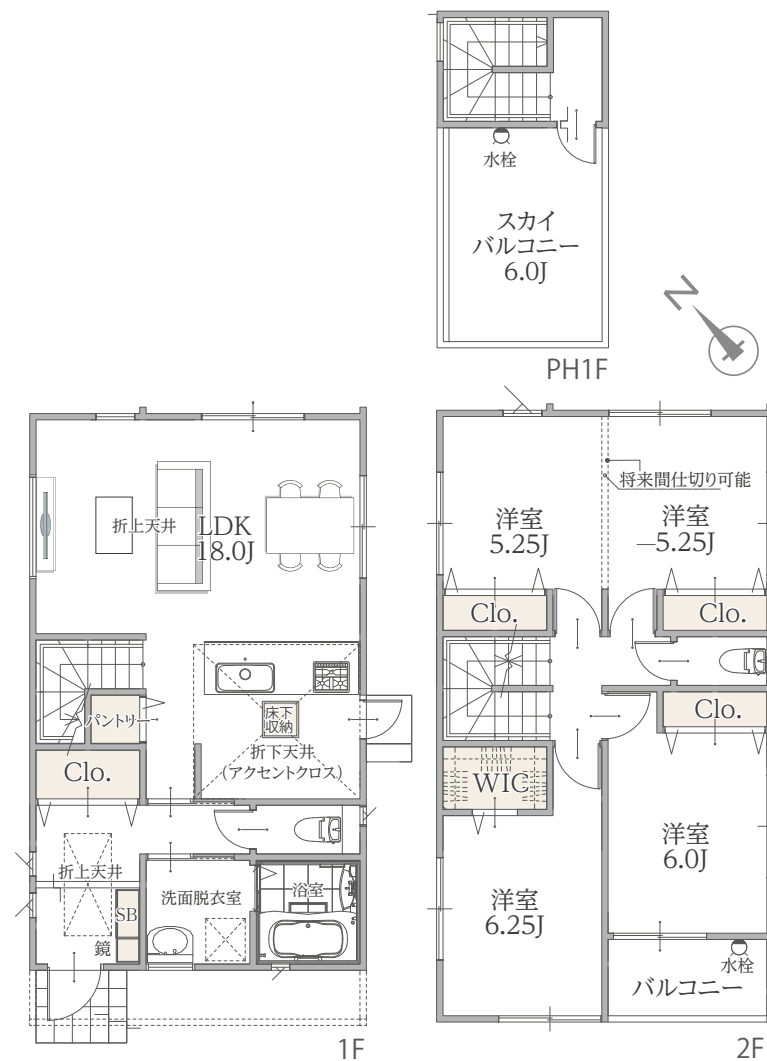
5,180 (税込) 万円



建築確認番号: 第BVJ-YOK24-10-0266号

[13号棟] □敷地面積 / 120.24 m² (36.37 坪)
 3LDK □延床面積 / 105.56 m² (31.93 坪)

5,380 (税込) 万円



建築確認番号: 第BVJ-YOK24-10-0267号

LOCATION



カーナビはこちら ▶ **沖縄市美里6丁目27-13付近**

教育施設

- 美里小学校 徒歩 9 分 (約 650 m)
- 美里中学校 徒歩 22 分 (約 1,500 m)
- 松本保育園 徒歩 2 分 (約 100m)
- 美里幼稚園 徒歩 11 分 (約 750m)

商業施設

- タウンプラザかねひで 徒歩 9 分 (約 700 m)
- フレッシュプラザユニオン 徒歩 16 分 (約 1,100 m)
- ファミリーマート 徒歩 4 分 (約 270 m)
- ローソン 徒歩 11 分 (約 850 m)
- セブンイレブン 徒歩 8 分 (約 600 m)
- ドラッグイレブン 徒歩 13 分 (約 1,000 m)



沖縄中部に位置し、自然と歴史を感じるエリア。那覇市へのアクセスも良く、沖縄の魅力をもっと味わうことができます。

設備充実



■物件名/沖縄市美里6丁目 ■所在地/沖縄県沖縄市美里6丁目2558-5の一部 ■構造/木造2階建 ■土地権利/所有権 ■都市計画区域/市街化区域 ■用途地域/第二種中高層住居専用地域 ■防火地域/防火指定なし ■その他制限/沖縄市景観計画/市街地住宅地区 ■建ぺい率/60% ■容積率/200% ■接道/西側12m・北側4.5m・東側4.5m ■間取り/3LDK・4LDK ■現況/建築中 ■完成予定/2024年12月予定 ■引渡日/相談 ■設備/沖縄電力・公共上下水・プロパンガス ■学区/美里小学校・美里中学校 ■図面と現況が相違する場合は現況を優先します。 ※写真は当社施工例です。この現場の写真ではございません。 ※土地分筆登記前につき、分筆登録完了後地積に微量の増減が生じる場合がございます。 ※司法書士は売主指定となります。