

新築分譲住宅 全4邸

八重瀬町東風平

新／価／格／発／表

販売
価格 **3,780** (税込)
万円～



緑豊かでのんびりとした暮らしを楽しむことができる街。学校が近く通学も安心です。
全邸LDK18帖超。間仕切り可能な居室や大型パントリーなど、それぞれに特徴のある全4邸。

〔完成予想パース〕

宅地建物取引業免許 / 沖縄県知事許可 (1) 第 5046 号

株式会社 AHC 沖縄

建売用地求む!!!

(公社) 全日本不動産協会会員 (公社) 不動産保証協会会員

〒900-0006 沖縄県那覇市おもろまち 3-7-15 グランドヒル新都心ビル1-B 号室

☎ **098-917-5860**

FAX **098-917-5861**

HP <http://www.ahc-oki.co.jp>

客付会社様へ

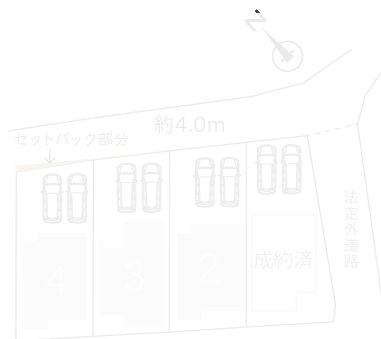
買い替え物件買取ります。ご相談ください。
設備仕様・写真については弊社HPをご覧ください。
広告掲載不可。提携ローンあり。ご相談ください。

- ・手数料 / 3% (税込)
- ・取引態様 / 売主
- ・担当 / 下地



FLOOR PLAN

※外構・外観・植栽・設備位置・仕上・仕様(設備も含む)・周辺状況等は、行政指導・設計上・施工上の都合により変更になる場合があります。
 ※施工上及び改善・改良のため図面と多少相違する場合があります。
 ※軽微な計画変更が生じる場合がございます。あらかじめご了承下さい。



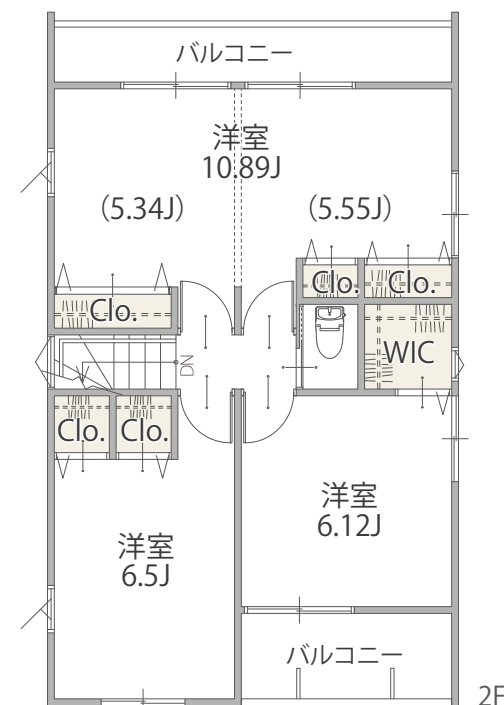
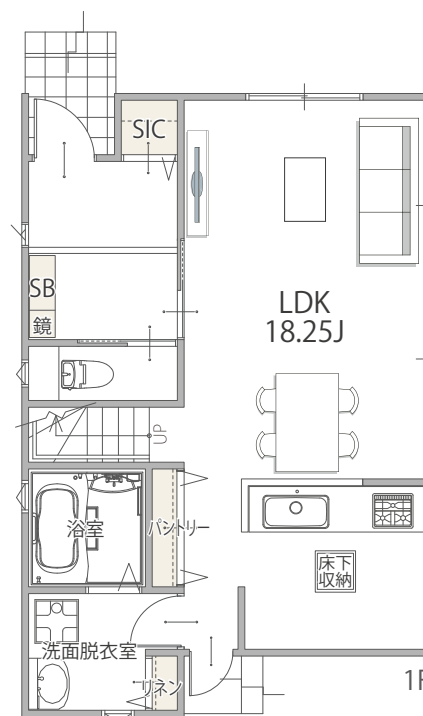
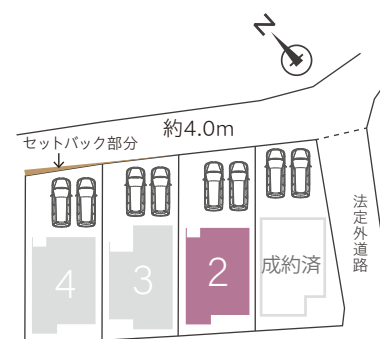
[1号棟] □敷地面積 / 129.06 m² (39.04 坪)
 □延床面積 / 99.87 m² (30.21 坪)
 1F:50.51m² 2F:49.36m²

おかげさまでご成約となりました。



[2号棟] □敷地面積 / 125.59 m² (37.99 坪)
 □延床面積 / 99.67 m² (30.15 坪)
 1F:49.27m² 2F:50.40m²

4,280 (税込) 万円



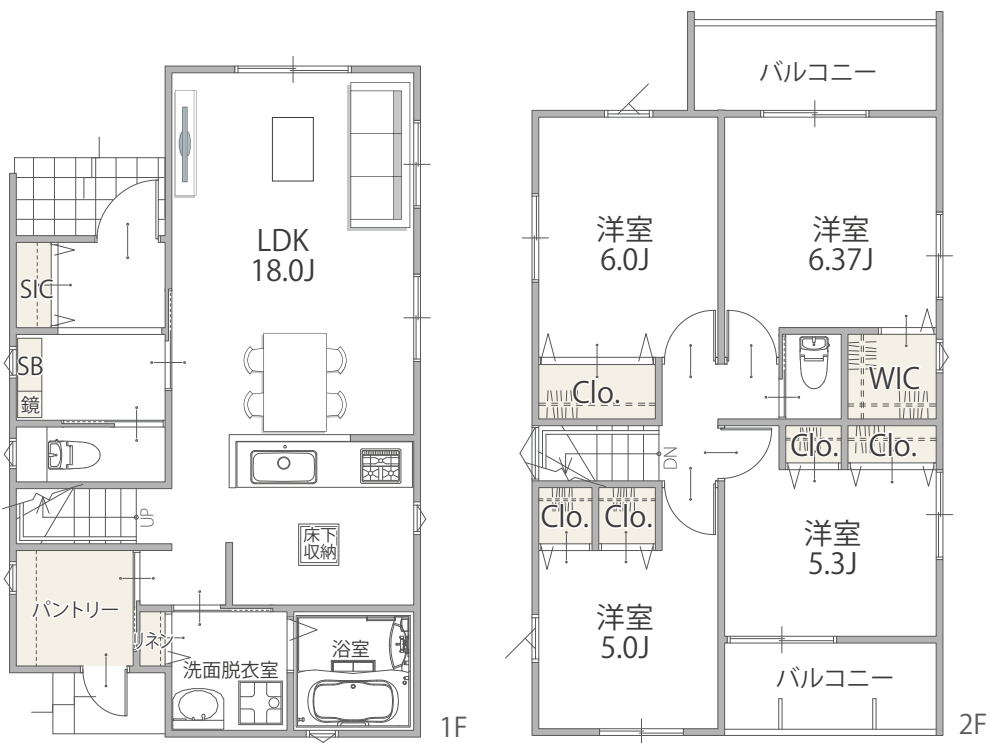
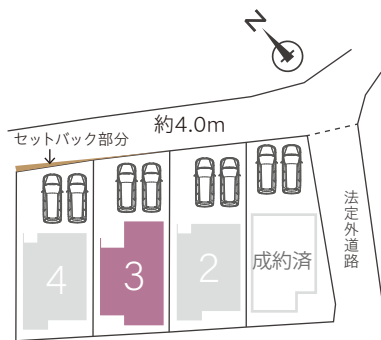
FLOOR PLAN

※外構・外観・植栽・設備位置・仕上・仕様(設備も含む)・周辺状況等は、行政指導・設計上・施工上の都合により変更になる場合があります。
 ※施工上及び改善・改良のため図面と多少相違する場合があります。
 ※軽微な計画変更が生じる場合がございます。あらかじめご了承ください。

[3号棟]
4LDK

□敷地面積 / 122.91 m² (37.18 坪)
 □延床面積 / 99.57 m² (30.11 坪)
 1F:50.10m 2F:49.47m

4,180 (税込) 万円

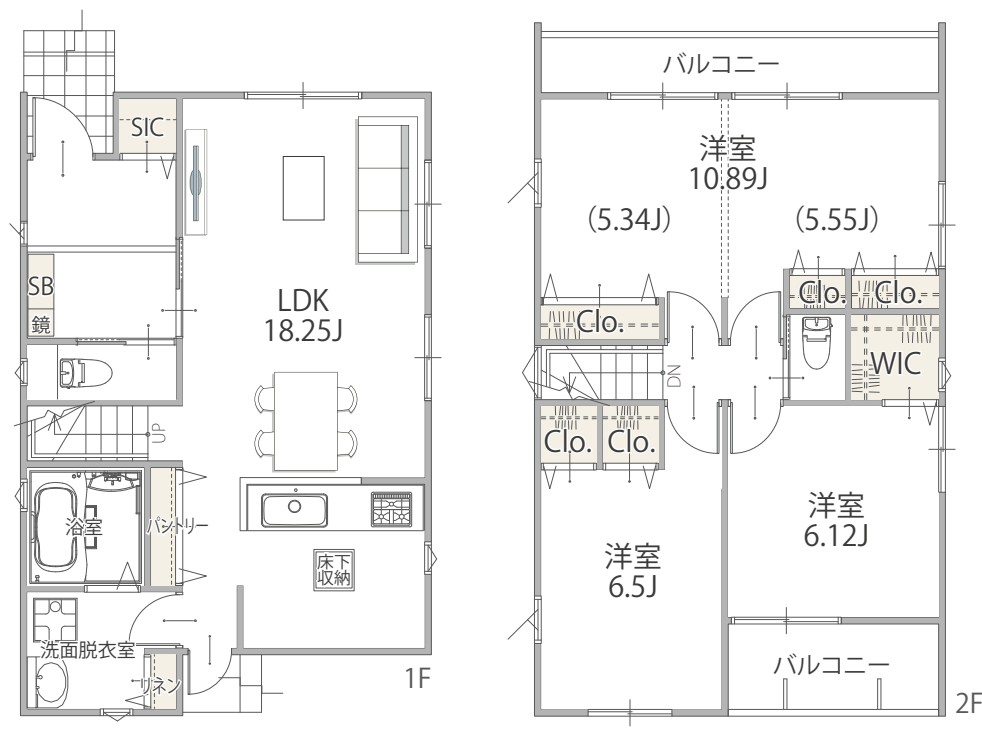
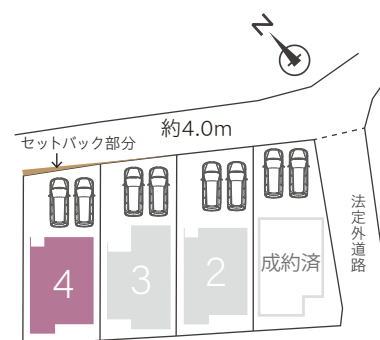


建築確認番号：第沖確 R05130139 号

[4号棟]
3LDK

□敷地面積 / 120.83 m² (36.55 坪)
 □延床面積 / 99.67 m² (30.15 坪)
 1F:49.27m 2F:50.40m

~~3,980~~ (税込) 万円
 3,780 (税込) 万円



建築確認番号：第沖確 R05130140 号

LOCATION

※徒歩分数は80mにつき1分で換算しています。



現地

カーナビはこちら ▶ 八重瀬町東風平86付近

教育施設

- 東風平小学校 徒歩 7分 (約 500m)
- 東風平中学校 徒歩 5分 (約 350m)
- ときわ東保育園 徒歩 5分 (約 350m)
- 東風平みらいっこ保育園 徒歩 11分 (約800m)

商業施設

- タウンプラザかねひで 徒歩 17分 (約 1,200m)
- セブンイレブン東風平 JA おきなわ店 .. 徒歩 6分 (約 450m)
- ローソン八重瀬東風平店 徒歩 7分 (約 550m)

その他施設

- 八重瀬町役場 徒歩 16分 (約 1,200m)
- 東風平郵便局 徒歩 14分 (約 1,100m)
- 東風平運動公園 徒歩 21分 (約 1,500m)



現地

数多くのショッピング施設やビーチ・ゴルフ場などの多彩なレジャー施設が揃った
沖縄南部エリアを満喫できるロケーション。

設備充実



■所在地/沖縄県島尻郡八重瀬町字東風平86-3の一部 ■構造/木造2階建 ■土地権利/所有権 ■都市計画区域/市街化区域 ■用途地域/第一種低層住居専用地域 ■防火地域/防火指定なし ■建ぺい率/50% ■容積率/100% ■接道/北側約4.0m ■間取り/3LDK・4LDK ■現況/建築中 ■完成予定/2023年11月未予定 ■引渡日/相談 ■設備/沖縄電力・公共上下水・プロパンガス ■学区/東風平小学校・東風平中学校 ※図面と現況が相違する場合は現況を優先します。 ※パースは計画段階の図面をもとに書き起こしたもので実際とは異なります。 また今後予告なく変更になる場合がございます。 ※土地分筆登記前につき、分筆登録完了後地積に微量の増減が生じる場合がございます。 ※司法書士は売主指定となります。